

عنوان درس:	رشته: معماری	استاد(ان) درس: دکتر دادنپور- دکتر صنایعیان
مقطع: کارشناسی ارشد	لینک صفحه استاد:	گرایش: پایداری
نیمسال تحصیلی: ۱۴۰۰۲	لینک صفحه درس:	
موضوع طراحی	طراحی مجموعه مسکونی (۲۵۰ واحد) در تیس سنگال	
موقعیت طراحی: تیس- سنگال	مساحت سایت: ۸۰۰۰ مترمربع	سطح زیربنا:
اهداف، رویکرد و روش طراحی		

این دوره با هدف ارتقا دانش حرفه ای دانشجویان و قرارگیری در بستر علمی و بین المللی معماری طراحی شده است. دانشجویان طرح سه پایداری با چالش ها، شرایط و قوانین مسابقات آشنا شده و به منظور پیش برد طرح، همراستا با موضوع مسابقه تلاشی مضاعف به همراه دارند. در این راستا علاوه بر قرارگیری در شرایط مسابقه، سعی در اعمال سامانه های پایداری و کاهش اثرات مخرب به محیط زیست می شود. موضوع طرح طراحی مجموعه مسکونی (۲۵۰ واحد) در شهر تیس سنگال است. برای این منظور، فرآیند طراحی در این کارگاه مشتمل بر موارد زیر می باشد:

۱. تحقیقات در مورد مسابقات

۲. انتخاب مسابقه و دریافت خواسته های آن

۳. مطالعات بستر طرح



تصویر ۱: ابعاد مطالعات طرح

• جغرافیا

• اقلیم

• پوشش گیاهی

• اقتصاد

• جمعیت شناسی

• مردم شناسی

• فرهنگ

• مذهب

• شهرسازی

• معماری



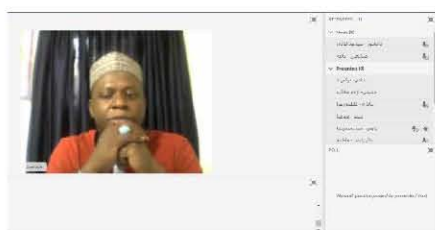
تصویر ۲: پوستر مسابقه

۴. گفتگو با شهروند سنگالی و دریافت اطلاعات محلی

۵. ارائه آلترناتیو های طرح

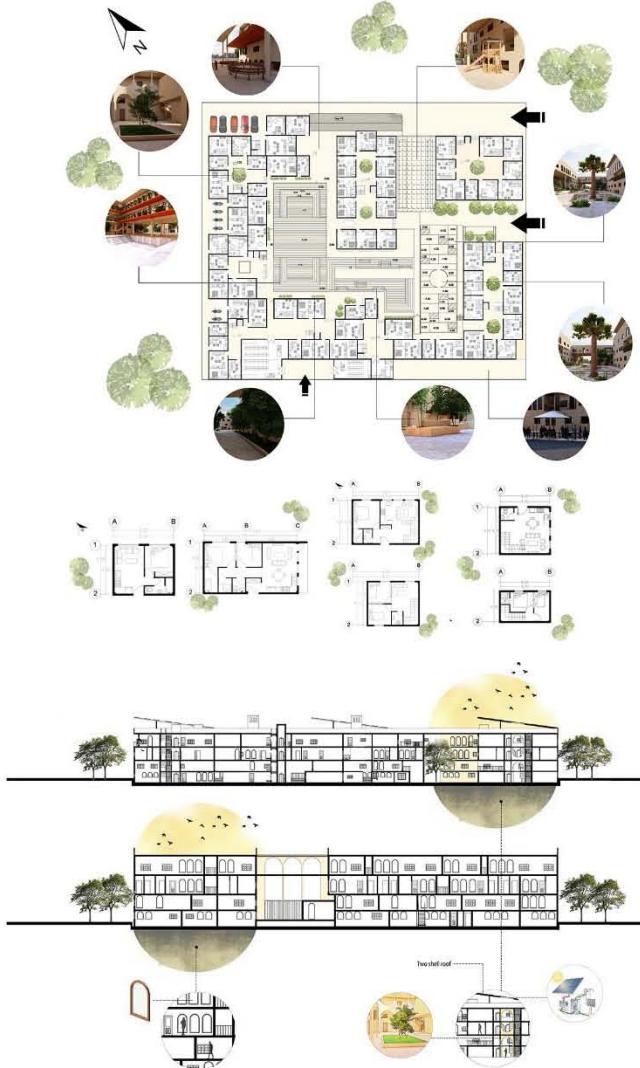
۶. انتخاب گروه با توجه به ایده های اولیه

۷. رشد آلترناتیو ها و دریافت خروجی های انرژی

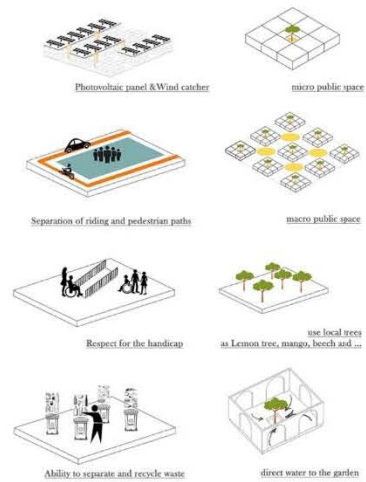


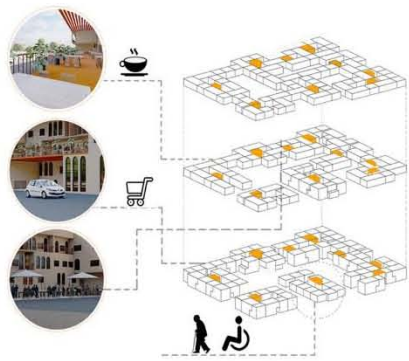
تصویر ۳: جلسه با شهروند سنگالی (سامبو بوباکار)

 <p>دانشگاه علم و صنعت ایران</p>	مجموعه مسکونی ایساتیس		کارگاه طراحی معماری ۳ پایدار	
	۱۴۰۰-۱۴۰۱	۳۴۱۸۲۱۷-۴۲	۹۹۷۵۶۸۷۴ ۹۹۷۵۶۸۵۶ ۹۹۷۵۶۸۲۹	فاطمه عالی ابوذر- فاطمه زهرا سالاری- نرگس بنیادی
	پایداری	معماری	کارشناسی ارشد	دکتر دانشپور- دکتر صنایعیان



### Design Concept Analysis

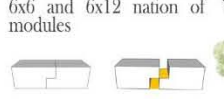
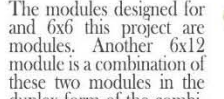
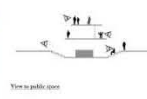
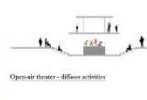




## Public space

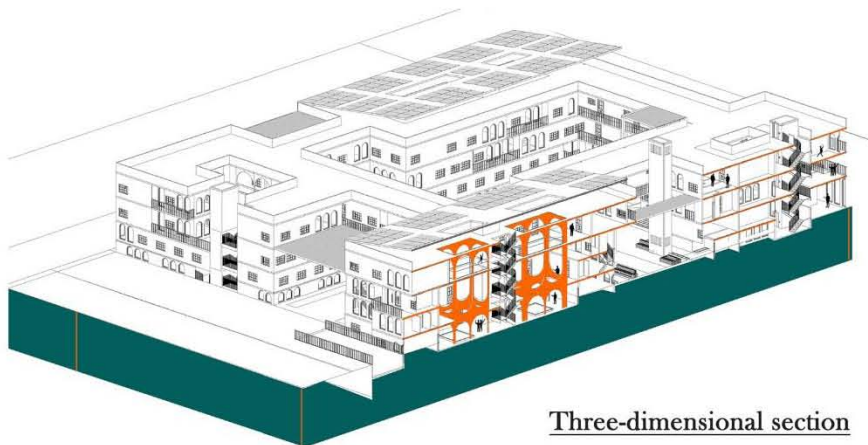
The collective space was one of the most important ideas of our design

Flexibility ideas

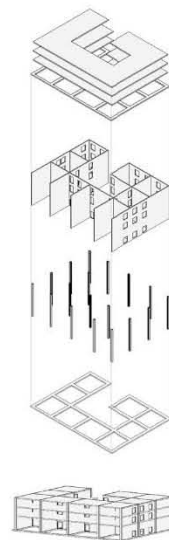


The modules designed for and 6x6 this project are modules. Another 6x12 module is a combination of these two modules in the duplex form of the combi-6x6 and 6x12 nation of modules

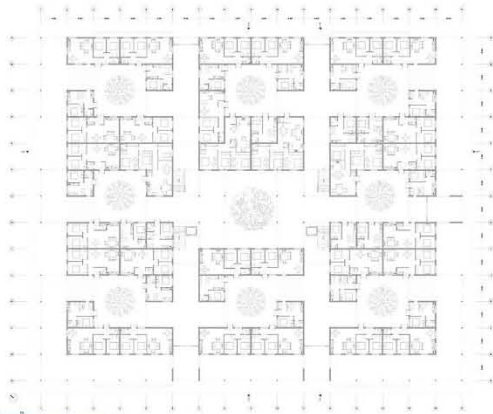
## Structure



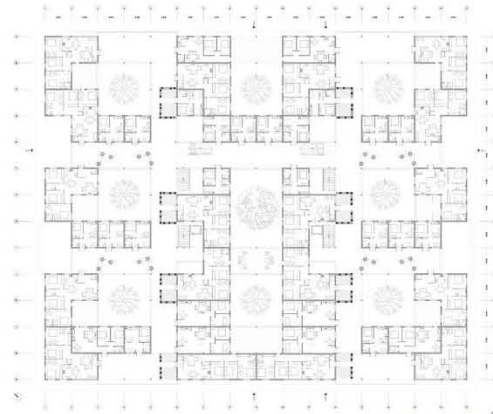
Three-dimensional section



	مجتمع مسکونی با قابلیت رشد با ساکنین			کارگاه طراحی معماری ۳ پایدار
	۱۴۰۰-۱۴۰۱	۳۴۱۸۲۱۷-۴۲	۹۹۷۶۰۹۶۴ ۹۹۷۵۶۹۱۹ ۹۹۷۵۶۹۵۵	ازاده حسینی - محدثه کاظمیان - روناک نژادعبدالحسینی
	پایداری	معماری	کارشناسی ارشد	دکتر دانشپور - دکتر صنایعیان



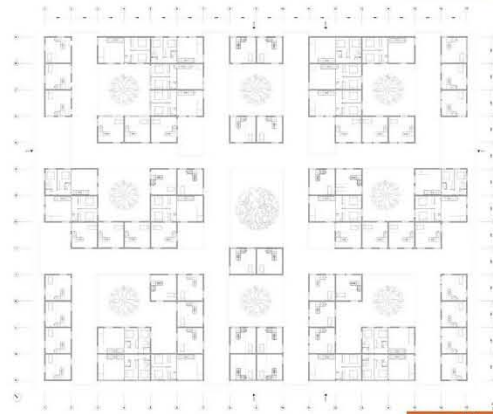
پلان همکف



پلان طبقه اول

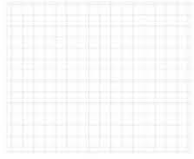


پلان طبقه دوم

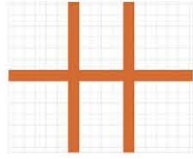


پلان طبقه دوم

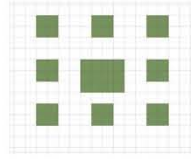




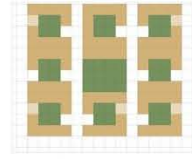
6 x 6 Modular Grid



Main Access



Central Courtyards  
One Main and 8 Private



Blocks Organization  
+ Future Extension



Circulations spaces are not just spaces to cross, but semi-open spaces that residents can organize them according to their needs.

مناطق مركزية

شرفات و ارجل

شخصية، ارتباط و هوية

