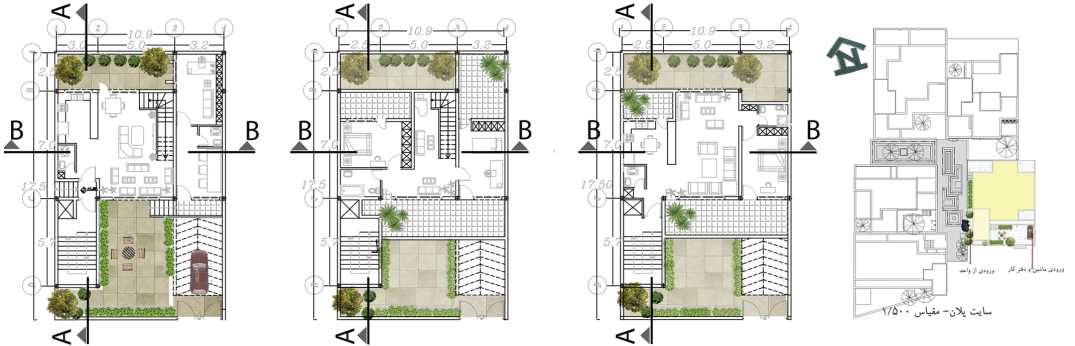


عنوان درس : کارگاه طراحی معماری ۲		
استاد(ان) درس: دکتر غفوریان		
مقطع : کارشناسی ارشد	رشته : معماری	گرایش: مسکن
نیمسال تحصیلی: ۱۴۰۱۱	لینک صفحه استاد:	لینک صفحه درس:
موضوع طراحی:		
موقعیت طراحی:	مساحت سایت:	سطح زیربنا:
اهداف، رویکرد و روش طراحی		
<p>شرح موضوع کارگاه طراحی ۲:</p> <p>مطالعات ترم گذشته در درس «مبانی طراحی مجموعه های مسکونی» که در محله چیدر واقع در شمال تهران انجام شد، شناخت نظامات طراحی محله چیدر را امکان پذیر میکند. بر اساس تحلیل نظامات به جداول تحلیل یکپارچه مربوط به سایت چیدر رسیده و انجام طراحی در این محله عملیاتی میشود.</p> <p>بعد از تعیین واحدهای همسایگی واقع در سایت، طراحی واحدهای مسکونی واقع در بلوکهای آپارتمانی واحد همسایگی آغاز میشود.</p> <p>نظامات طراحی شامل: اجتماعی و فرهنگی، اقتصادی، امنیت و ایمنی، زیست محیطی، سیما و منظر، عرصه های همگانی، حرکت و دسترسی، کاربری، کالبدی ...</p> <p>رویکرد طراحی در دو ترم مورد نظر بازآفرینی محلات فرسوده مسکونی در مقیاس طراحی شهری و مسکن سلامت در مقیاس مسکن می باشد.</p>		

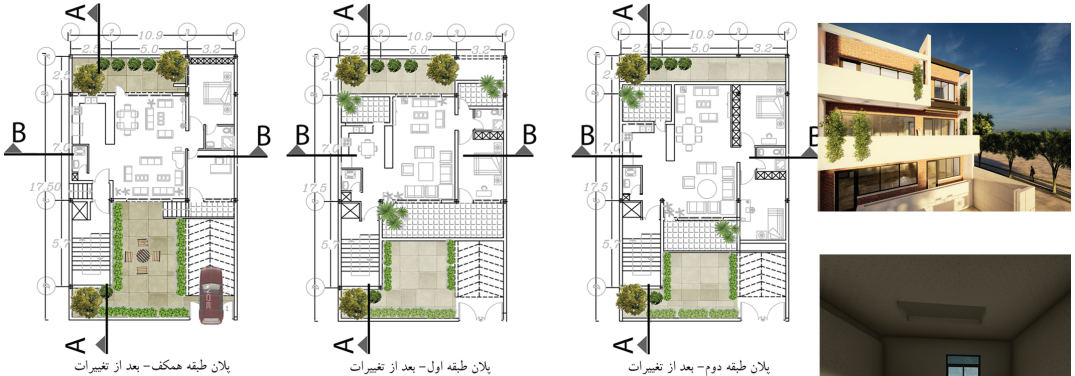
	موضوع طرح		عنوان درس
	نیمسال دوم	ش. درس ۴۰۰۷۶۰۹۰۳	نام دانشجو زهرا نیکویی
گرایش مسکن	معماری	ارشد	نام استاد سرکار خانم دکتر میترا غفوریان



پلان طبقه همکف - قبل از تغییرات
مقیاس: ۱/۲۰۰

پلان طبقه اول - قبل از تغییرات
مقیاس: ۱/۲۰۰

پلان طبقه دوم - قبل از تغییرات
مقیاس: ۱/۲۰۰



پلان طبقه همکف - بعد از تغییرات

پلان طبقه اول - بعد از تغییرات

پلان طبقه دوم - بعد از تغییرات



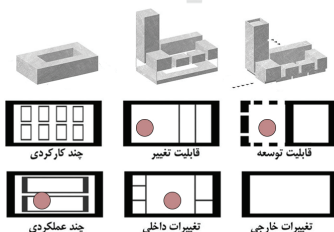
شماره پلاک	نوع مسکن	مساحت اشتغال زمین (درصد)	متراژ زمین	تعداد واحدها - قبل از تغییر	تعداد واحدها - بعد از تغییر	تعداد افراد ساکن در واحد	تعداد افراد ساکن در واحد بعد از تغییر	شیخ انصاری (متر مربع)
۵	۳ طبقه	۵۰ درصد	۱۷۷ متر مربع	۲ واحد	۲ واحد	۲ نفر	۲ نفر	۷۵

مساحت فضاهای قبل از تغییرات

طبقه	مساحت مسکنی خاص	مساحت فضای باز (متر مربع)	مساحت فضاهای جمعی	مساحت فضاهای خصوصی (متر مربع)	مساحت فضاهای پشتیبان (متر مربع)	مساحت دفتر کار
طبقه همکف	۸۷ متر مربع	۹۰ متر مربع	۳۷	-	۱۵	۳۵
طبقه اول	۶۲.۵	۵۰	۲۱	۲۷	۴.۵	-
طبقه دوم	۶۴.۵	۳۰	۳۰	۱۶	۱۵.۵	-

مساحت فضاهای بعد از تغییرات

طبقه	مساحت مسکنی خاص	مساحت فضای باز (متر مربع)	مساحت فضاهای جمعی	مساحت فضاهای خصوصی (متر مربع)	مساحت فضاهای پشتیبان (متر مربع)	مساحت دفتر کار
طبقه همکف	۸۷ متر مربع	۹۰ متر مربع	۳۷	۱۶	۱۵	۱۸
طبقه اول	۶۷	۳۷	۳۰	۲۰	۱۷	-
طبقه دوم	۹۰	۲۴	۳۸	۲۷	۱۸	-



طراحی مسکن با رویکرد پایداری (کار و زندگی با هم)

- طبقه همکف شامل فضاهای جمعی و خدماتی و پشتیبانی برای زندگی
- طبقه همکف شامل فضای دفتر کار
- طبقه اول دپلکس برای طبقه همکف است شامل فضاهای خصوصی
- طبقه دوم در اختیار مستاجر قرار خواهد گرفت
- طراحی مسکن با رویکرد همزیستی چند نسلی در آینده پس از اعمال تغییرات به صورت انعطاف‌پذیری تطبیقی و تنها در طبقه دوم تا حد ۱۵ متر مربع به صورت گسترش
- طبقه همکف شامل فضای دفتر کار و فضای زندگی نسل اول
- طبقه اول: فضای زندگی برای فرزند خانواده که در آینده تشکیل زندگی خواهد داد (اینده بلند مدت)
- طبقه دوم: فضای زندگی بر اساس نیازهای نسل سالمند که در آینده نزدیک جایگزین مستاجر خواهد شد.

		موضوع طرح		عنوان درس
		نیمسال دوم	ش. درس ۴۰۰۷۶۰۹۰۳	ارشد
گرایش مسکن		معماری	نام استاد سرکار خانم دکتر میترا غفوریان	



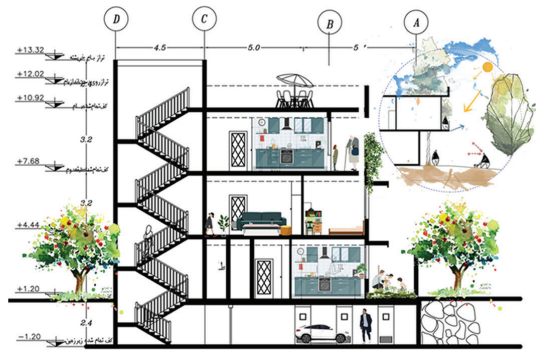
نمای جنوبی - مقیاس: ۱/۱۰۰



مقطع عرضی - مقیاس ۱/۱۰۰



نمای غربی - ورودی واحد همسایگی - مقیاس ۱/۱۰۰



مقطع طولی - مقیاس ۱/۱۰۰



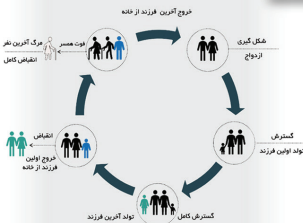
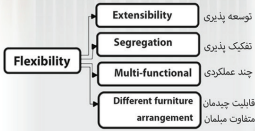
<p>School of Architecture and Environmental Design Iran University of Science and Technology 13357</p>	موضوع طرح		طرح 2	عنوان درس
	نیمسال اول	3418186_02	400760894	آرژو نوری
گرایش مسکن	مهندسی معماری	مقطع ارشد	دکتر غفوریان	نام استاد

ARCHITECTURAL DESIGN 2

Flexible housing



طراحی واحد مسکونی با رویکرد انعطاف پذیری در بافت فرسوده چینز با کد پهنه ی R122 با سطح اشغال 50 درصد و تراکم 120 درصد در سه طبقه می باشد. انعطاف پذیری شامل: قابلیت خیر شدن- تغییر پذیری و حساس نبودن به اصلاح یا تغییر- آزادی از خشکی یا سستی- طریقت داشتن برای سازگاری با مقاصد و شرایط مختلف است. ضرورت های مسکن انعطاف پذیر: تغییر در نظایر خانواده- ضرورت های اقلیمی و محیطی- تغییر در فعالیت های اعضای خانواده- تغییر در شیوه ی زندگی- تکنولوژی و اقتصاد

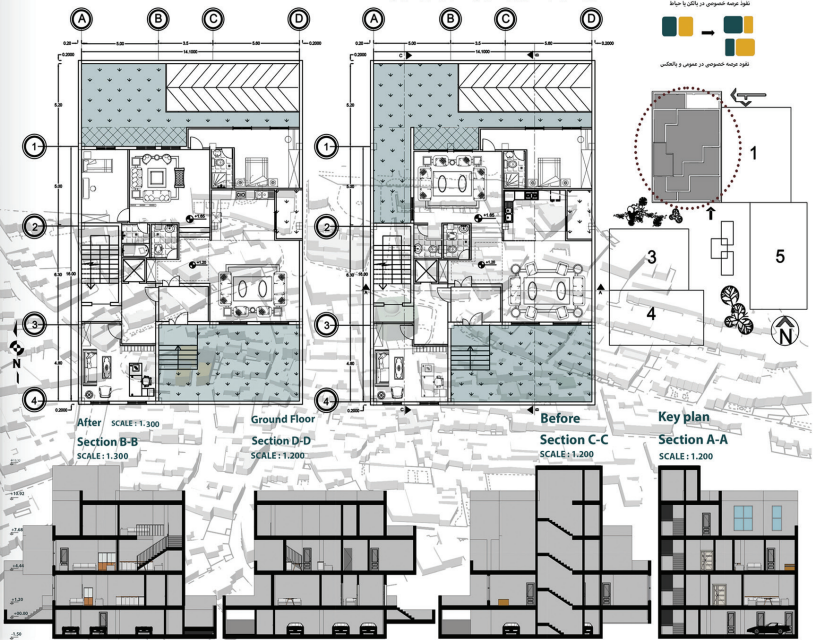


استراتژی های انعطاف پذیری

- سیستم ساختاری: پلان باز
- اتاق بدون عنوان: فضای چند عملکردی
- فضاهای خدمات: محل استقرار نشایهای مربوط به محل استقرار واحد های دسترسی
- طراحی معماری: فضای نشانی
- دیوار کشویی متحرک: فضای داخلی
- گسترش داخلی: گسترش خارجی
- پیوند واحد ها: تغییر پذیری فضا
- مبلمان و تجهیزات: میلمان تا شو
- خانه به مثابه میلمان

پرسکتیو شمال و جنوب

توسعه ← افزایش عرضه خصوصی
توسعه ← اضافه شدن خواب فرزند
فضای نیمه باز خصوصی تبدیل به خواب کودک شد



	مسکن انعطاف پذیر چند نسلی		موضوع طرح	طرح 2	عنوان درس
	نیمسال اول	3418186_02	400760894	آرزو نوری	نام دانشجو
گرایش مسکن	مهندسی معماری	مقطع ارشد	دکتر غفوریان	نام استاد	

ARCHITECTURAL DESIGN 2

SENARIO

طبقه ی اول مختص پدر-مادر و خواهر مجرد می باشد شامل سه خواب که دارای خواب میهمانان شهرستانی است بصورت دوپلکس طراحی شده است که طبقه ی دوپلکس دارای اتاق کار طراحی و ژورنال کردن لباس مختص خواهر می باشد ب همراه یک آتلیه ی معماری با انقباض خانواده (ازواج خواهر) اتاق خواب به فضای نشیمن اضافه شده و همچنین با حذف پله دوپلکس افزایش مساحت عرصه ی عمومی خواهر داشت



NORTH Elevation After



NORTH Elevation Before



SOUTH Elevation

3D PLAN

PERSPECTIVE



SCALE: 1:300 AFTER

SCALE: 1:300 AFTER

First Plan Before

Second Plan Before

پلان تغییر یافته دارای دو انتراتیو می باشد در حالت اقل افزایش قسمت عمومی و پذیرایی در حالت ب افزایش نشیمن

چند عملکردی انقباض خانواده افزایش مساحت عرصه عمومی چیدمان متفاوت مبلمان برای جدای نشیمن از پذیرایی حذف پله ی دوپلکس

نقشه عرصه خصوصی در باکن یا حیاط

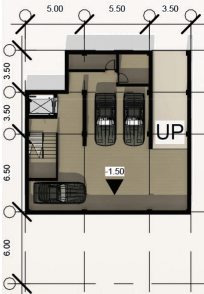
توسعه خواب آشپزخانه آشپزخانه حذف وید چند عملکردی وید به نشیمن و آتلیه به پذیرایی تبدیل پلان دوپلکس بعد تغییر تبدیل به واحد مجزا برای فرزیند مزوج

نقشه عرصه خصوصی در عمومی و بالکنس

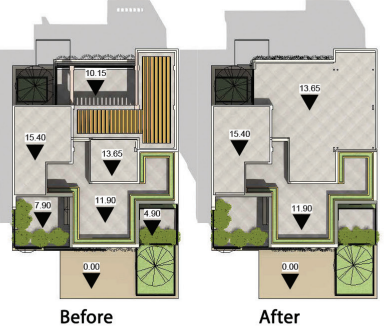


	مسکن انعطاف‌پذیر در محله چیدر		کارگاه طراحی معماری دو مسکن	
	اول ۱۴۰۱-۱۴۰۲	۳۹۱۱۱۰	۴۰۰۷۶۰۰۱۵	سارا حیدری
	مسکن	معماری	ارشد	دکتر میترا غفوریان

پلان ۱:۵۰۰

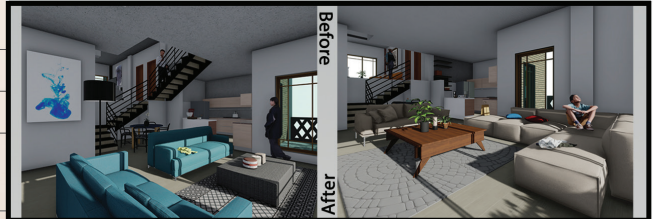


در طراحی این خانه، طبقه همکف به عنوان فضای کار و طراحی فرزند در نظر گرفته شده است که از طریق حیاط پشتی به بیرون دسترسی جداگانه دارد تا در زمان مراجعه ارباب رجوع، از ورود او به واحد همسایگی جلوگیری شود. این طبقه شامل یک نیم‌طبقه کوچک جهت استراحت است که در صورت لزوم می‌تواند به یک خواب تبدیل شده و طبقه همکف تبدیل به یک واحد مستقل میشود. طبقات بالا شامل چهار نیم‌طبقه است. پیش از ازدواج دختر خانواده، سه نیم‌طبقه اول به صورت مشترک برای خانواده استفاده میشوند و نیم طبقه چهارم به صورت فضای باز مورد استفاده قرار می‌گیرد. پس از ازدواج فرزند، ارتباط نیم‌طبقه اول و دوم با نیم‌طبقه سوم قطع شده، ارتباط طبقه چهارم به سوم اضافه شده و واحد فرزند خانواده را تشکیل میدهند.



نمای جنوبی ۱:۳۰۰

سایت پلان ۱:۵۰۰



	مسکن انعطاف‌پذیر در محله چیدر			کارگاه طراحی معماری دو مسکن
	اول ۱۴۰۱-۱۴۰۲	۳۹۱۱۱۰	۴۰۰۷۶۰۰۱۵	سارا حیدری دکتر میترا غفوریان
	مسکن	معماری	ارشد	



مقطع پرسپکتیو قبل و بعد از توسعه

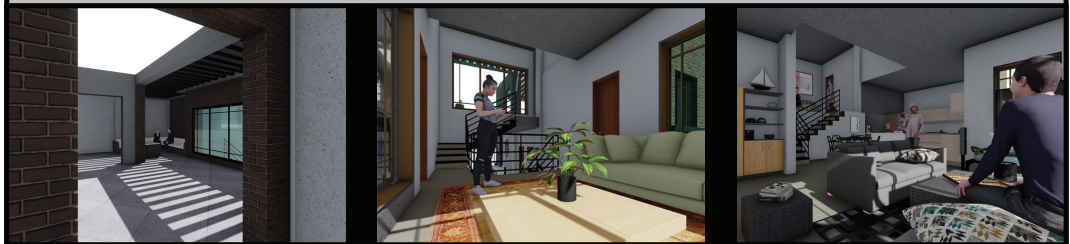


Before




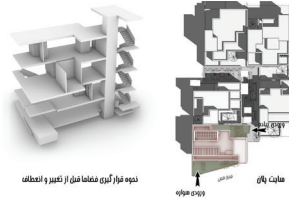
After

نمای شمالی ۱:۵۰۰



مقطع طولی ۱:۳۰۰

 <p>موسسه معماری و طراحی محیطی دانشگاه علم و صنعت ایران School of Architecture and Environmental Design Iran University of Science and Technology IUST</p>	طراحی خانه چند نسلی		طرح ۲ گرایش مسکن
	نیمسال اول ۱۴۰۱	۳۴-۱۸۱۸۶-۰۲	۴۰۱۷۶۰۸۳۱
	مسکن	مهندسی معماری	کارشناسی ارشد



نقشه توزیع فضای سبز از تکثیر و انصاف

وضع نمونه



مکان همسایگی



مکان همسایگی

پدید آمده ای واقع در منطقه منطقه کهریز است که از شمال به خیابان فرشته و پل کهریز درازگو و از شرق به خیابان کهریز جنوبی و از جنوب به پل کهریز صدر و از غرب به خیابان صندویی می شود این محله به دلیل وجود همسایگی های آکیو و امام زاده امامعلی محله ای با قدمت و ماهیتی است و دارای بافتی پراکنده و متراکم می باشد محله تا به عنوان کوه اعلی و مرکز محله است که دارای کاربری های متنوع و متنوعی می باشد. حمایت کشوری ما واقع در خیابان انقلاب و خیابان کوه ماهشی و آفتاب می باشد. مترا زمین ۳۳۰ متر مربع و سطح اشغال زمین ۵۰۰ متر مربع می باشد و سطح اشغال مساحت درونی اشغال موجود ۱۵۰ مترمربع می باشد. تعداد طبقات همزمان ۳۰ طبقه است. محله دارای یک پارکینگ ۴۰ فضای پارکی است که در حال حاضر یک دوچرخه پارکینگ و یک بعد از ظهر همکاران بنا به خواسته کارفرما که پس از آنکه این خانه گردیده به ۳ واحد همزمان برای پدر و مادر و ۶ فرزند همزمان آنها می شود یعنی ۹ یک و دو خوابه و یک واحد یک خوابه برای پدر و مادر می باشد.



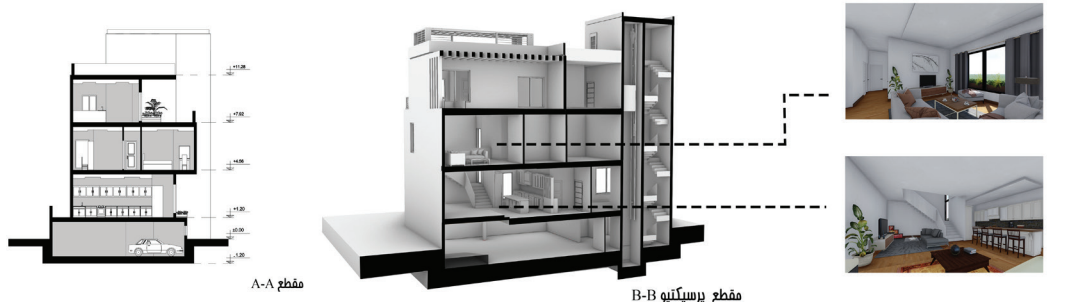
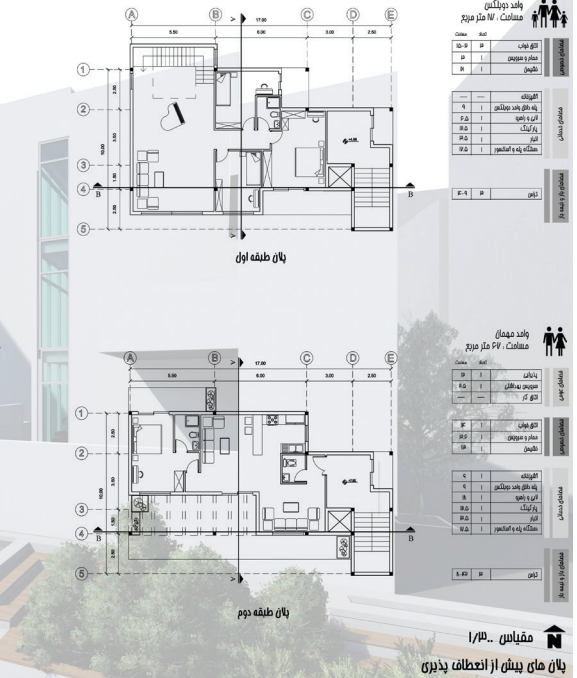
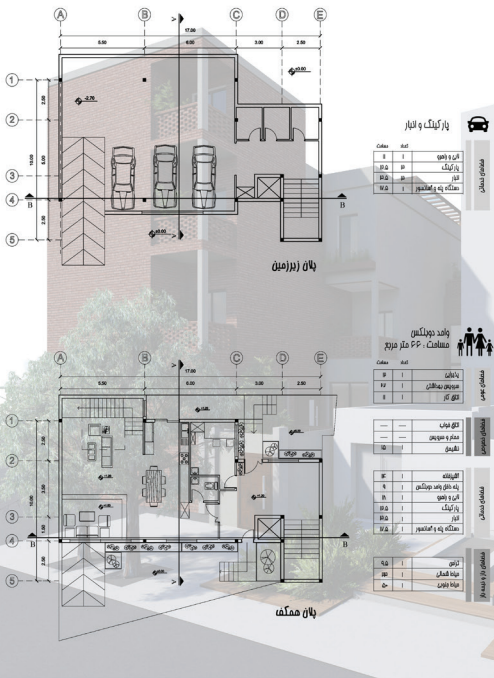
نمای غربی



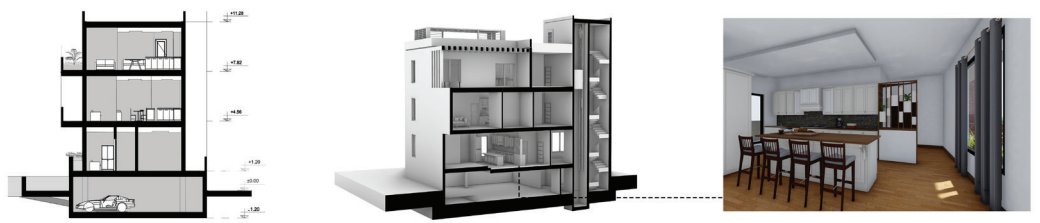
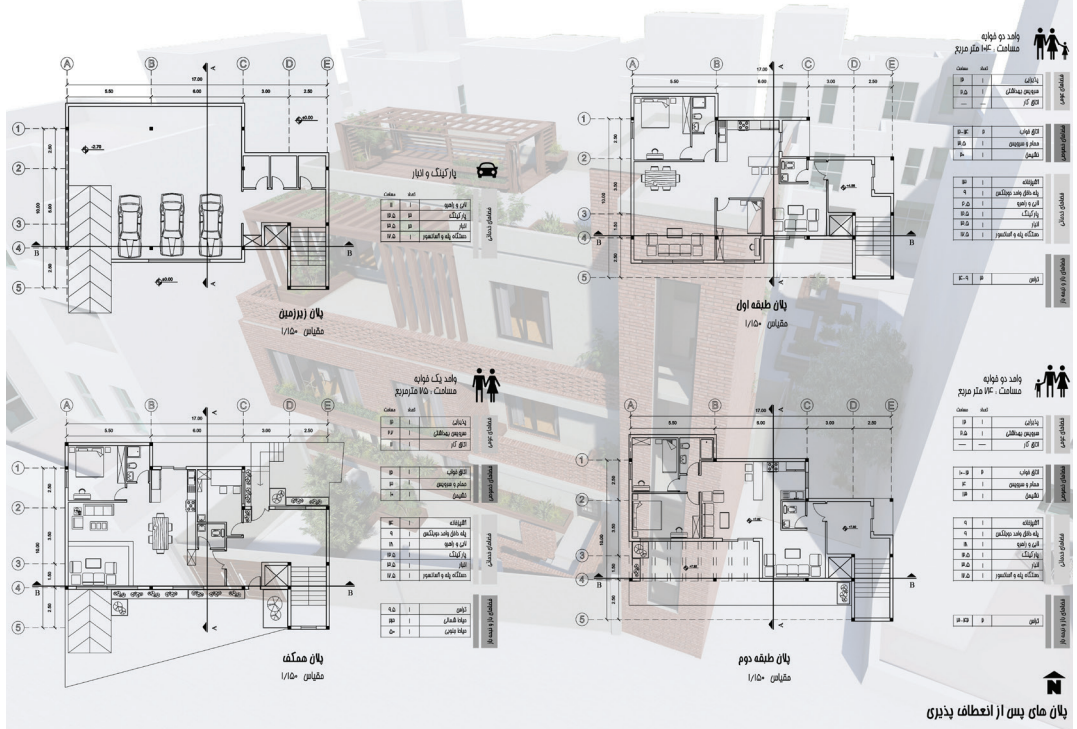
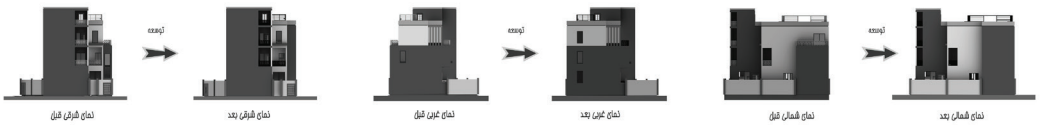
نمای مرکزی



نمای شمالی و شرقی



<p>School of Architecture and Environmental Design University of Science and Technology UST</p>	طراحی خانه چند نسلی			طرح ۲ گرایش مسکن
	نیمسال اول ۱۴۰۱	۳۴۱۸۱۸۶-۰۲	۴۰۱۷۶۰۸۳۱	زهرا عزیزخانی خادم دکتر غفوریان
	مسکن	مهندسی معماری	کارشناسی ارشد	



مقطع A-A

مقطع برسینگو B-B

برسینگو داخلی