

استاد(ان) درس: دکتر یزدانفر- دکتر نوروزیان		عنوان درس : کارگاه طراحی معماری ۱	
گرایش: مسکن	رشته : معماری	مقطع : کارشناسی ارشد	
لینک صفحه درس:	لینک صفحه استاد:	نیمسال تحصیلی: ۲-۴۰۱-۱۴۰۰	
		موضوع طراحی: طراحی مجتمع مسکونی	
سطح زیربنا:	مساحت سایت:	موقعیت طراحی:	
اهداف، رویکرد و روش طراحی			
<p>هدف کارگاه طراحی معماری ۱ مسکن، آشنایی دانشجویان با جامعیت و چندبعدی بودن طرح مسکن بومی و طراحی الگوهای واحدهای مسکونی و واحدهای همسایگی همساز با ویژگی‌های فرهنگی، اجتماعی و رفتاری ساکنین شهر تهران بود. این کارگاه مشتمل بر چهار بخش کلی بود:</p>			
<p>(۱) مبانی نظری و زمینه‌های بومی منطقه برای طراحی مسکن با ارائه نمونه‌های مسکن،</p> <p>(۲) شناخت و مطالعات اقلیمی، فرهنگی، کالبدی و ... مربوط به شهر تهران،</p> <p>(۳) اسکیس‌ها و پروژه‌های کوتاه مدت با هدف بالا بردن توانمندی دانشجویان در ایجاد رابطه میان کل و جزء در مقیاس‌های متفاوت و</p> <p>(۴) طرح اصلی کارگاه که یک مجموعه مسکونی (بین ۳۲ تا ۴۰ واحد مسکونی) در یک سایت واقعی دارای شیب‌های متفاوت و معرفی تفصیلی معماری یک واحد همسایگی.</p>			

	مجمع مسکونی ۳۴ واحدی آجودانیه			طرح ۱ گرایش مسکن
	۱۴۰۰ - ۱۴۰۱	۳۷-۳۴۱۸۱۶۹	۴۰۰۷۶۰۰۱۵	سارا حیدری دکتر یزدانفر-دکتر نوروزیان
	مسکن	مهندسی معماری	کارشناسی ارشد	



پلان سطح یک واحد همسایگی اول

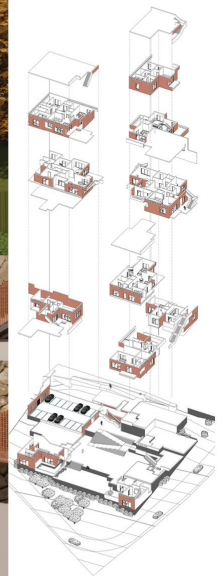
پلان سطح صفر واحد همسایگی اول



نمای جنوبی



مقطع عرضی



ایزومتریک منفجره‌ی یک واحد همسایگی

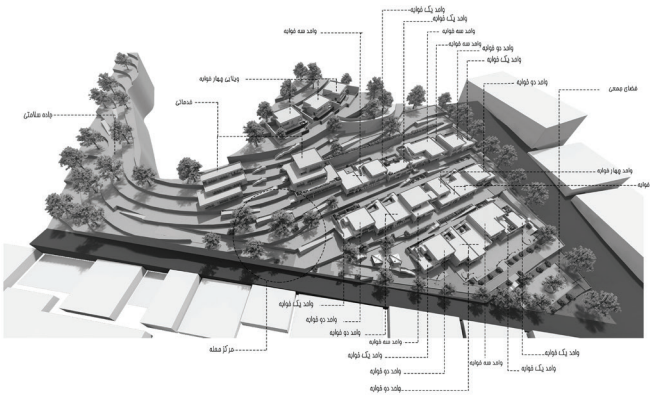
	مجمع مسکونی ۳۴ واحدی آجودانیه			طرح ۱ گرایش مسکن
	۱۴۰۰ - ۱۴۰۱	۳۷-۳۴ ۱۸۱۶۹	۴۰۰۷۶۰۰۱۵	سارا حیدری دکتر یزدانفر-دکتر نوروزیان
	مسکن	مهندسی معماری	کارشناسی ارشد	



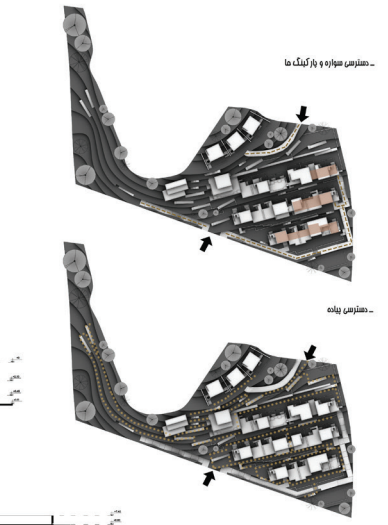
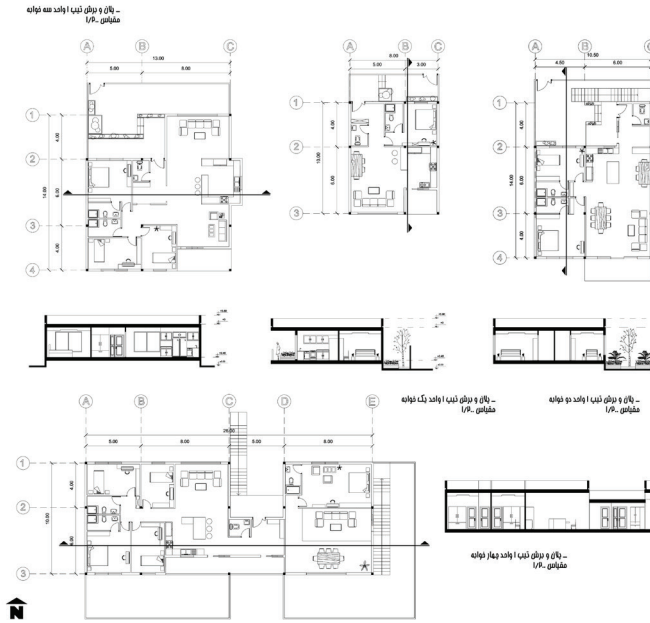
مجمع مسکونی آجودانیه، واقع در محله آجودانیهی تهران، دارای ۳۴ واحد مسکونی، شامل ۱۲ واحد یک خوابه، ۹ واحد دو خوابه، ۹ واحد سه خوابه و ۴ واحد ویلایی چهار خوابه میباشد. یک محل اجتماع عمومی برای محله با بخش خدماتی در بخش مرکز سایت در نظر گرفته شده است و واحدهای غیر ویلایی در قالب سه بلوک همسایگی با حیاطهای نیمه عمومی خود در اطراف آن چیده شده اند. دسترسی پیاده از هر بلوک همسایگی و هر واحد ویلایی با مرکز محله در نظر گرفته است تا ارتباط ایمن برای کودکان بین بلوکها فراهم شود. واحدها با توجه به خطوط توپوگرافی چرخیده شده اند که کمترین میزان خاکبرداری و خاکریزی لازم باشد. واحدهای یک، دو، سه و چهار خوابه هرکدام با دو تیپ پلان طراحی شده اند و حیاطهای خصوصی خود را دارند تا فضاهای نیمه باز هر واحد را تامین کنند. ورودی اصلی سایت از جنوب و خیابان هفتم غربی در نظر گرفته شده است و ورودی دیگری برای دسترسی به بلوک شمالی و مراکز خدماتی در ضلع شمال غربی سایت تعریف شده است.



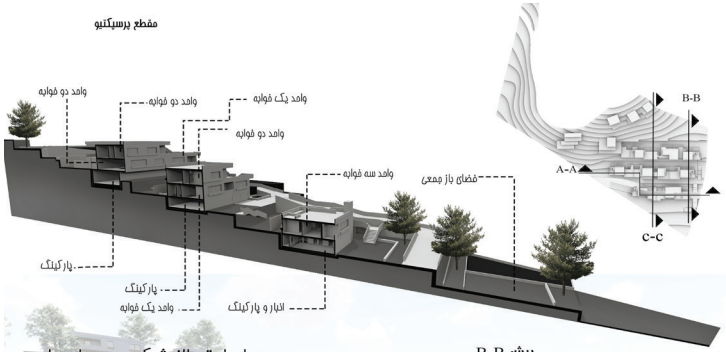
	مجمع مسکونی ۳۴ واحدی آجودانیه		طرح ۱ گرایش مسکن	
	۱۴۰۰ - ۱۴۰۱	۳۷-۳۴ ۱۸۱۶۹	۴۰۰۷۶۰۸۳۱	زهرا عزیزخانی
	مسکن	مهندسی معماری	کارشناسی ارشد	دکتر یزدانفر- دکتر نوروزیان



طراحی مجموعه مسکونی واقع در منطقه یک شهر تهران، محله آجودانیه با رویکرد توده به توپو گرافی و ایجاد فضاهای جمعی جهت ایجاد تعاملات بیشتر افراد می باشد. در این مجموعه ۳۴ واحد همسایگی طراحی شده و در مجموع ۳۳۰ مسکونی با مسامحت های متفاوت طراحی شده است. دو تپه پلان از هر واحد یک فواره، دو فواره، سه فواره و چهار فواره طراحی شده است. باتوجه به اینکه به ازای هر نفر ۳۵ مترمربع به صورت استاندارد فضا مورد نیاز است، در این مجموعه واحد های یک فواره دارای مسامحت بین ۷۰ تا ۸۰ متر مربع، واحد های دو فواره بین ۸۰ تا ۱۲۰ متر مربع، واحد های سه فواره بین ۱۱۰ تا ۱۶۰ مترمربع و واحد های چهار فواره بین ۱۷۵ تا ۲۰۰ مترمربع در نظر گرفته شده است.



	مجمع مسکونی ۳۴ واحدی آجدانیه			طرح ۱ گرایش مسکن
	۱۴۰۰ - ۱۴۰۱	۳۷-۳۴ ۱۸۱۶۹	۴۰۰۷۶۰۸۳۱	زهره عزیزخانی
	مسکن	مهندسی معماری	کارشناسی ارشد	دکتر یزدانفر-دکتر نوروزیان



در محیط سایت پلان شبکه مسیر های پیاده به صورت فطری طراحی شده و فونکشنی مسیر ها مورد ایجاد مس امنیت افراد فواید شد. مسیر سواره در لبه واحد های همسایگی در نظر گرفته شده تا حضور اتومبیل ها در سایت تا حد امکان ولو گیر شود و افراد عبور به شریک شدن مسیر فود با اتومبیل ها نباشند و مس امنیت و آرامش افزاینی یابد و در دو قسمت کوچک برای رسیدن به پارکینگ که مسیر سواره و پیاده کمی با یکدیگر تداخل پیدا می کنند سعی شده تا با ایجاد کف متفاوت و سنگ فرش کردن آن قسمت و ایجاد علائم و نشانه ها رانندگان را مجبور به کاهش سرعت و احتیاط بیشتر کرد.

برش B-B



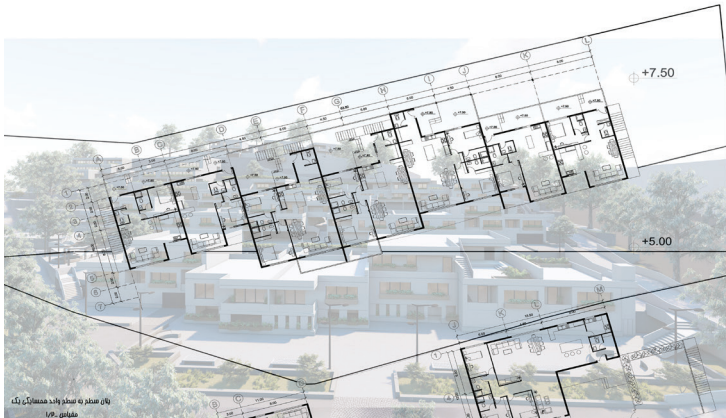
نمای غربی واحد همسایگی اول



نمای جلویی واحد همسایگی اول



برش c-c



	مجموع مسکونی ۳۴ واحدی آجودانیه			طرح ۱ گرایش مسکن
	۱۴۰۰ - ۱۴۰۱	۳۷-۳۴ ۱۸۱۶۹	۴۰۰۷۶۰۸۴۹	نرگس علیزاده دکتر یزدانفر-دکتر نوروزیان
	مسکن	مهندسی معماری	کارشناسی ارشد	



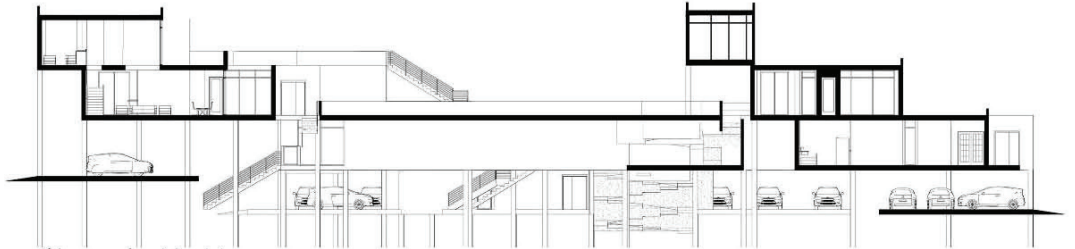
پلان ۲



پلان ۱



پرسپکتیو



مقطع طولی واحد همسایگی

دیگرام طراحی



نما شرقی



	مجمع مسکونی ۳۴ واحدی آجودانیه			طرح ۱ گرایش مسکن
	۱۴۰۰ - ۱۴۰۱	۳۷-۳۴۱۸۱۶۹	۴۰۰۷۶۰۸۴۹	ترگس علیزاده
	مسکن	مهندسی معماری	کارشناسی ارشد	دکتر یزدانفر - دکتر نوروزیان

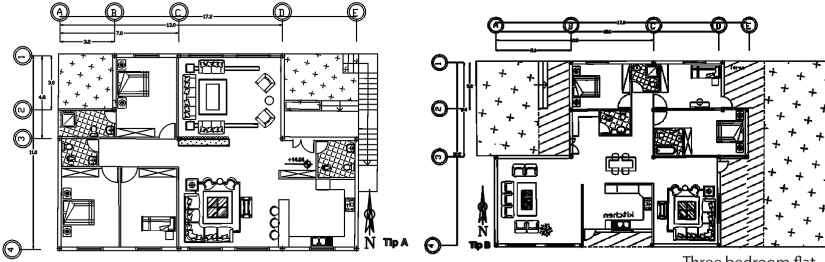


باتوجه به اقلیم گرم و خشک تهران در این طراحی به دو موضوع توجه شده است استفاده از الگوی ساباط و فضاهای باز و نیمه باز همچنین با توجه به الگوی معماری ایران موضوع محرمیت در تمامی واحدها حفظ شده است ساباط باعث پدید آمدن سایه و فضای خنک برای رهگذران می شود در تابستان باعث ایجاد کوران و در زمستان باعث ایجاد هوای گرم می شود که از این فضا در طراحی به عنوان فضای تعامل استفاده شده است

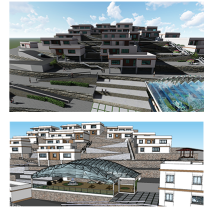


مقاطع طولی واحد همسایگی

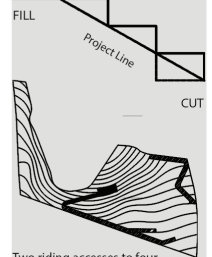
 <p>دانشگاه صنعتی و فناوری مدرسه معماری و طراحی محیطی WUST</p>	<p>مجمع مسکونی ۳۴ واحدی آجودانیه</p>			<p>طرح ۱ گرایش مسکن</p>
	<p>۱۴۰-۱۴۰۱</p>	<p>۳۷-۳۴۱۸۱۶۹</p>	<p>۴۰۰۷۶۰۸۹۴</p>	<p>آرزو نوری دکتر یزدانفر-دکتر نوروزیان</p>
		<p>مسکن</p>	<p>مهندسی معماری</p>	<p>کارشناسی ارشد</p>



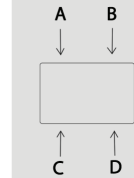
Three bedroom flat vilas Plan



The amount of excavation and embankment should be proportionate
GL



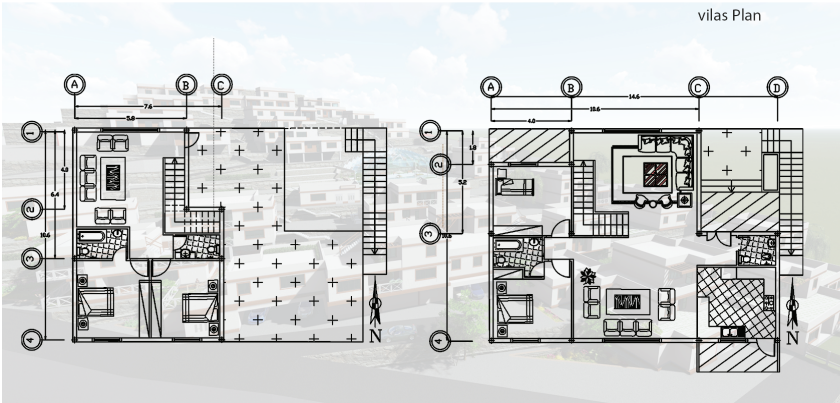
Two riding accesses to four residential complexes




The neighborhood center is a space for neighbors to gather



The location of several residential houses nearby



 <p>School of Architecture and Environmental Design VNUST University of Science and Technology</p>	<p>مجمع مسکونی ۳۴ واحدی آجودانیه</p>			<p>طرح ۱ گرایش مسکن</p>
	<p>۱۴۰-۱۴۰۱</p>	<p>۳۷-۳۴۱۸۱۶۹</p>	<p>۴۰۰۷۶۰۰۸۹۴</p>	<p>آرزو نوری دکتر یزدانفر-دکتر نوروزیان</p>
<p>مسکن</p>		<p>مهندسی معماری</p>		<p>کارشناسی ارشد</p>

