

### عنوان درس : کارگاه طراحی ۳

استاد(ان) درس: دکتر حمزه نژاد

مقطع : کارشناسی ارشد	رشته : معماری	گرایش : آموزشی-فرهنگی
نیمسال تحصیلی: ۱۴۰۱۱	لینک صفحه استاد:	لینک صفحه درس:

موضوع طراحی:	طراحی مجموعه گردشگری پارسه
موقعیت طراحی: بخش غربی تخت جمشید	مساحت سایت: ۲۶۰ هزار مترمربع سطح زیربنا:

مجموعه تخت جمشید در دوران‌های متمدنی میزبان اقوام و ملل گوناگون بوده است و همین زمینه می‌تواند راهی برای احیای چنین کاربری در زمین‌های اطراف آن ایجاد کند. این مطالعه و طرح قصد دارد ضمن مطالعه در جهت امکان‌سنجی و ایده‌یابی برای مجموعه گردشگری پارسه در مقابل مجموعه باستانی تخت جمشید گزینه‌ها و ایده‌هایی را چه در حوزه برنامه و چه در حوزه طرح این مجموعه بگشاید. در طراحی این مجموعه با توجه به موقعیت سایت پیشنهادی، سازه‌های موجود در سایت، توجه به الگوها و محورهای موجود در تخت جمشید و سایت‌های مجاور دو دسته نیاز قابل فرض است:

- فرهنگی، اجتماعی، آموزشی و همچنین برگزاری رویدادها و نشست‌های مهم ملی و بین‌المللی
- اقامتی و پذیرایی

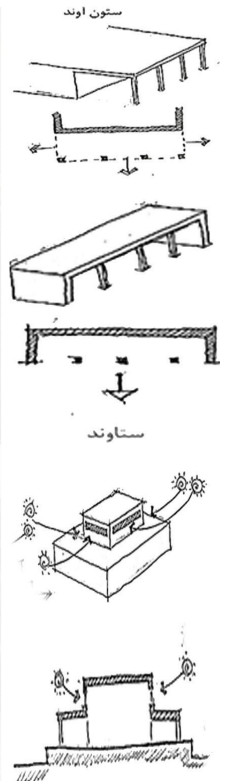
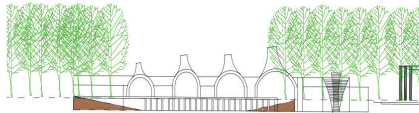
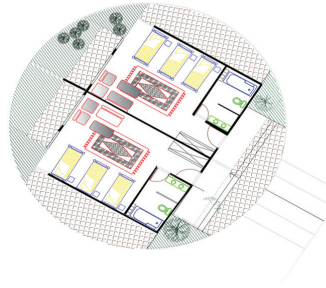
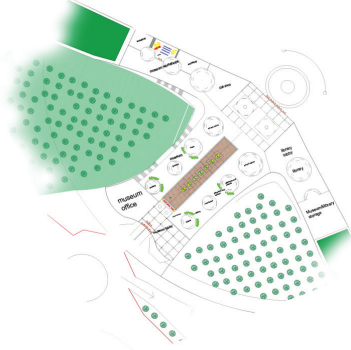
در کنار این دو گزینه می‌توان به گزینه فرهنگی با امکان توسعه بعد فرهنگی تجاری و صنایع دستی فاخر نیز قابل فرض است که می‌تواند امکانی برای بازگشت دهندگی سرمایه فراهم نماید. ضمن آنکه همانگونه که در رویداد جشن ۲۵۰۰ ساله هم مطرح بوده بعد اقامتی محدود و غیر مستقل و وابسته به رویدادها و مناسبت‌های ویژه بین‌المللی نیز در کنار بعد فرهنگی مکملی لازم و ضروری برای رخ داد‌های فرهنگی است. به این ترتیب با بررسی سه راهبرد تعیین کاربری رویکرد جامع فرهنگی اقامتی پذیرایی با محوریت بعد فرهنگی در دستور کار این طرح قرار دارد. در طراحی منظر کلی محوطه استفاده از الگوی کلی باغ ایرانی هخامنشی و به ویژه ساختارهای کاوش شده از شهر پارسه بر اساس سناریوی طراح قابل ارزش است.

بر اساس منشورهای بین‌المللی، طراحی و ساخت در کنار آثار ثبت جهانی دارای محدودیت‌ها و الزامات ویژه‌ای است که مطالعه و رعایت آنها اهمیت ویژه‌ای دارد. هرگونه نفوذ در زمین در طرح باید با رعایت تمامی قواعد و نظارت‌های باستانشناسی صورت گیرد و تمامی اکتشافات به دست آمده در فرایند کاوش‌ها باید ثبت و در طرح نهایی باقی بمانند. مصالح به کار رفته باید به نحوی باشند که بدون آسیب اساسی به مجموعه قابل برچینی و بازسازی اساسی باشند.

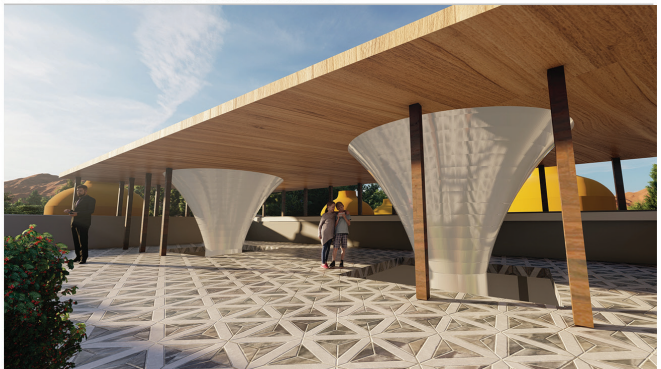
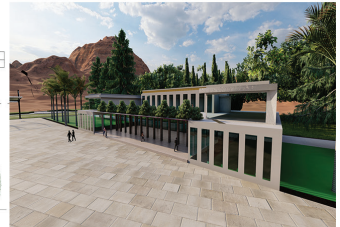
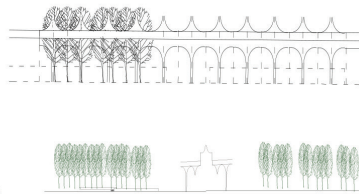
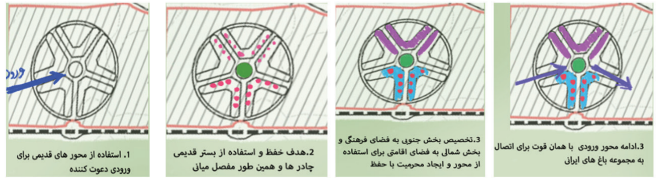
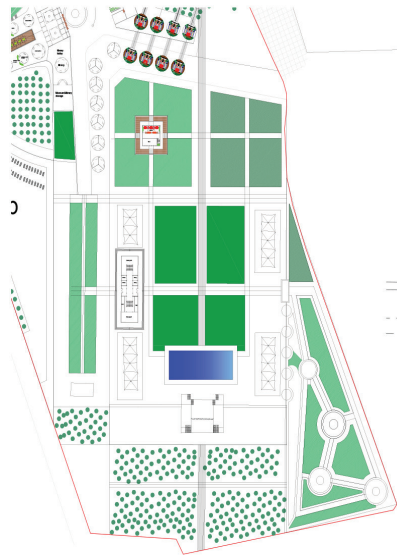
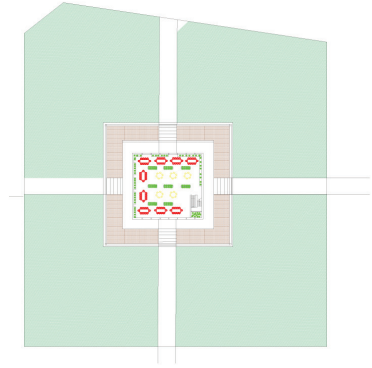
#### برنامه فیزیکی مجموعه

عنوان	ریز عنوان	تعداد فضاها	زیربنای طرح
رویدادهای فرهنگی آموزشی	سالن‌های گردهمایی باز و بسته	در سه مقیاس ۵۰۰ و ۲۰۰ و ۵۰ نفره در کنار محوطه های باز گردهمایی پرجمعیت و کم جمعیت	۲۵۰۰ متر بسته و باز به اندازه نیاز
	موزه‌ها و نمایشگاه‌ها و مرکز اسناد و کتابخانه و دفتر برای پایگاه تخت جمشید	بر اساس سناریوی پیشنهادی	۱۵۰۰ متر بسته و باز به اندازه نیاز
	فضاهای آموزشی پژوهشی	۵ کلاس و فضای ارائه بحث	۵۰۰
فرهنگی تجاری	نمایشگاه‌های و فروشگاه‌های صنایع دستی و فرهنگی	بر اساس سناریو	۲۰۰۰
اقامتی	هتل اعم از سطوحی از اتاق، سوئیت و... مستقل چادری یا ساختمانی، مستقل یا یکپارچه.	۲۵ واحد در مقیاس‌های مختلف کوچک و بزرگ	۲۰۰۰
پذیرایی	رستوران‌ها	در دو یا سه سالن بر اساس سناریو با ۵۰۰ نفر ظرفیت در کل و شرایط پیک	۱۲۰۰
	کافی شاپ	بر اساس سناریو با ۲۰۰ نفر ظرفیت در شرایط پیک	۵۰۰
خدماتی	پارکینگ	۲۰۰ واحد	۳۰۰۰ متر نیمه باز
	اداری	۵ فضا	۲۰۰ متر
	تعمیرات و نگهداری		۲۰۰ متر
جمع کل			۱۰۶۰۰ فضای بسته و فضای باز به میزان لازم و با سناریوی مربوطه

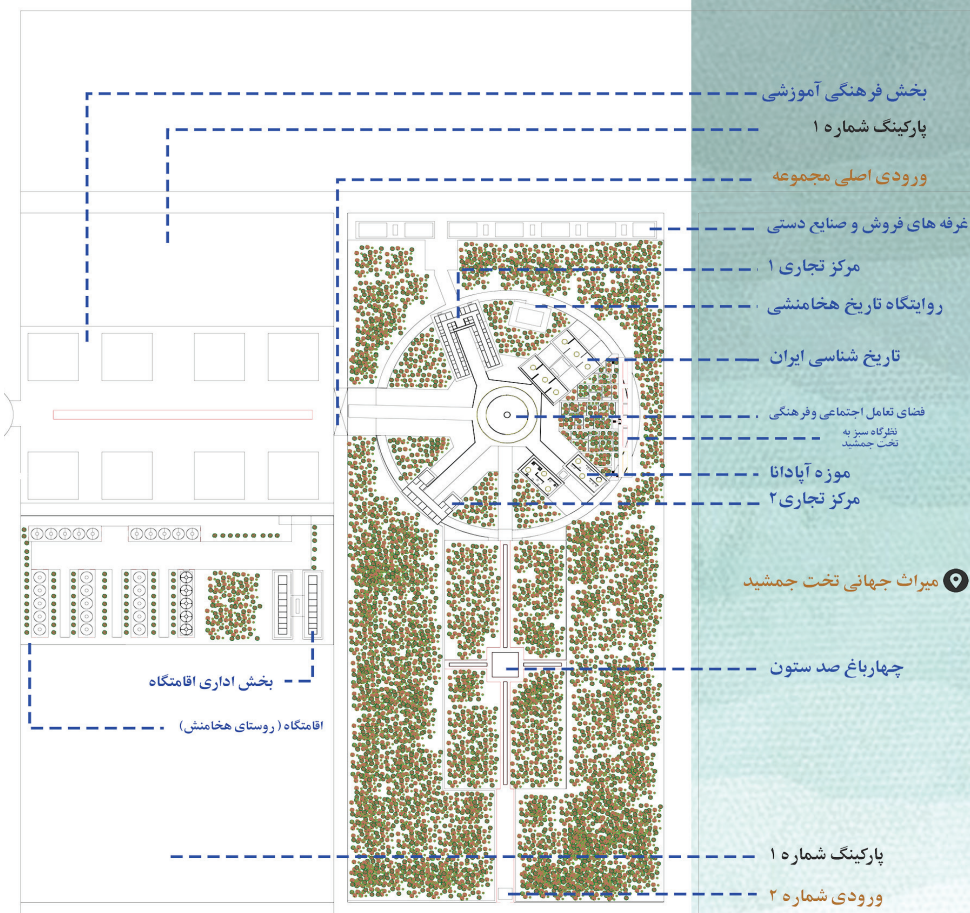
 <p>دانشگاه جامع علمی و فناوری JNUST School of Architecture and Environmental Design</p>	مجموعه گردشگری پارسه		طرح معماری ۳
	اول-۱۴۰۱	۴۰۰۷۵۷۵۰۹ -	دنیا باغبانیان
آموزش- فرهنگی	معماری	ارشد	دکتر حمزه نژاد



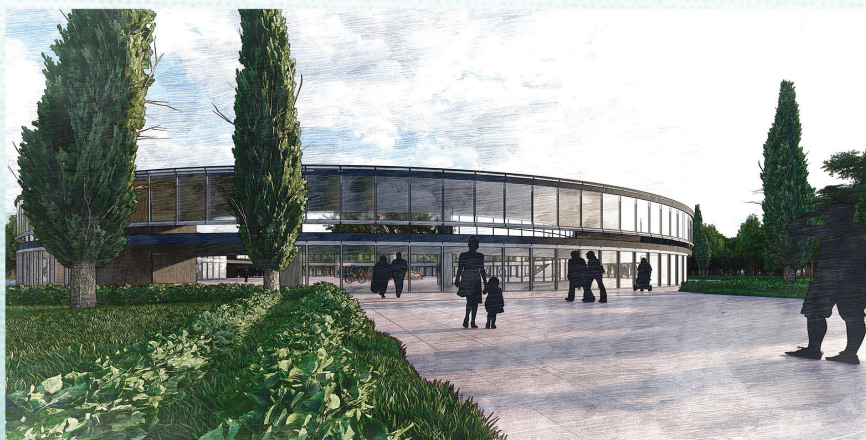
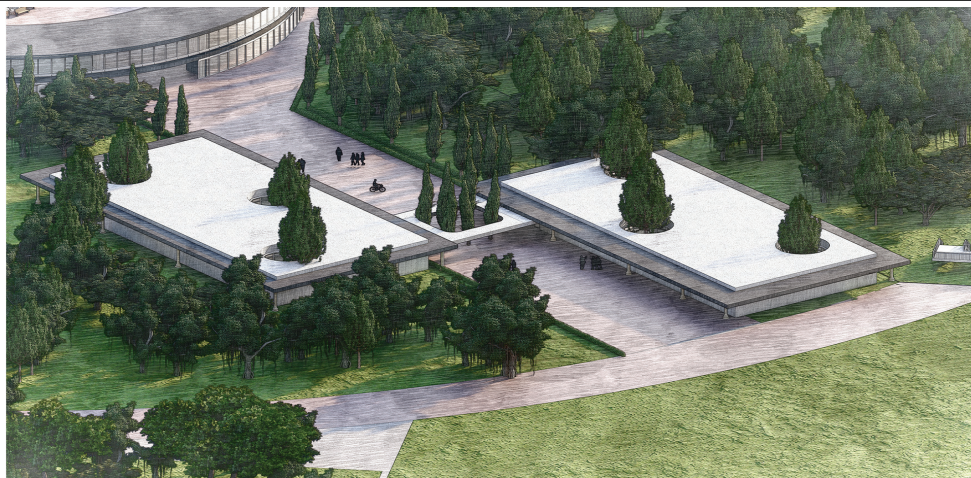
	مجموعه گردشگری پارسه		طرح معماری ۳
	اول ۱۴۰۱	۴۰۰۷۵۷۵۰۹ -	دنیا باغبانیان
آموزشی-فرهنگی	معماری	ارشاد	دکتر حمزه نژاد



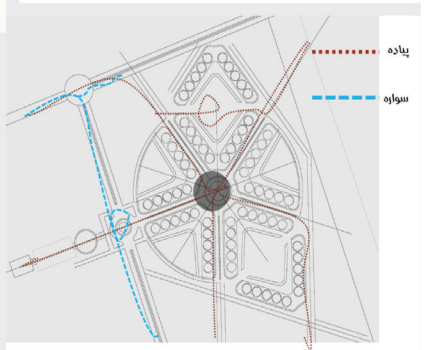
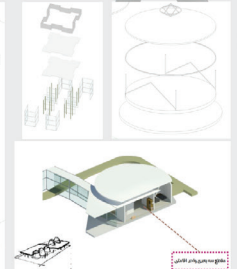
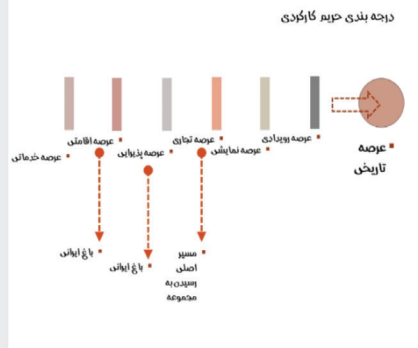
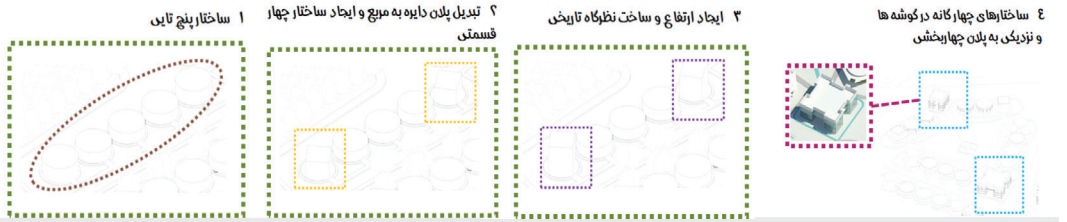
 <p>دانشکده معماری و محیط زیست دانشگاه علم و فناوری بابل School of Architecture and Environmental Design Babol University of Science and Technology BUST</p>	مجموعه گردشگری پارسه			طرح ۳ گرایش آموزشی- فرهنگی
	۱۴۰۱-۱۴۰۲ آموزشی- فرهنگی	مهندسی معماری	۴۰۰۷۵۷۰۱۷ کارشناسی ارشد	علی پور شیخانی دکتر حمزه نژاد



 <p>School of Architecture and Environmental Design Iran University of Science and Technology IUST</p>	مجموعه گردشگری پارسه			طرح ۳ گرایش آموزشی- فرهنگی
	۱۴۰۱-۱۴۰۲	مهندسی معماری	۴۰۰۷۵۷۰۱۷ کارشناسی ارشد	علی پور شیخانی دکتر حمزه نژاد

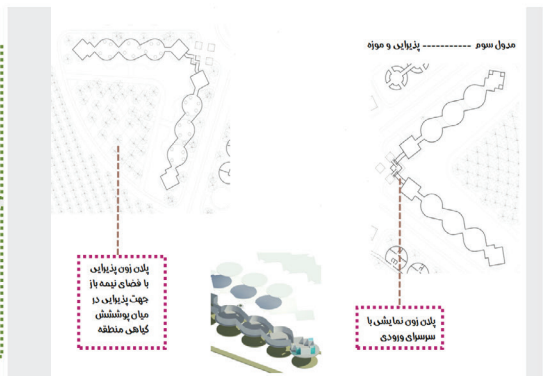
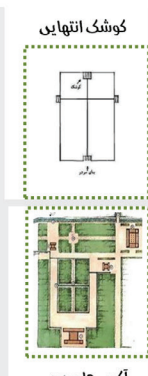
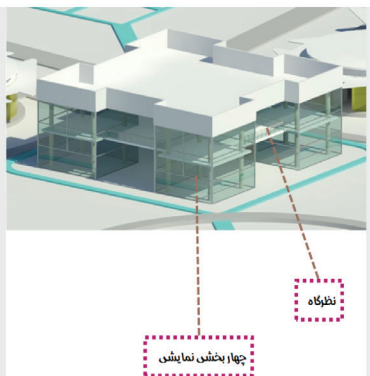


 <p>دانشگاه شهروخ مدرسه معماری و طراحی محیطی School of Architecture and Environmental Design Shahrokh University of Science and Technology SUST</p>	مجموعه گردشگری پارسه		طرح ۳ گرایش آموزشی- فرهنگی	
	تبدیل پلان دایره به مربع و ایجاد ساختار چهار قسمتی	۱۴۰۱-۱۴۰۲	مهندسی معماری	۹۷۵۷۰۱۲
	آموزشی- فرهنگی		کارشناسی ارشد	محمدرضا اجلایی دکتر حمزه نژاد



ایزومتریک مجموعه

مسیر های دسترسی



مجموعه نمایشی و نظروگاهی

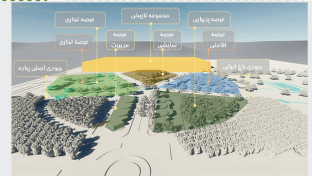
مدول پلان سوم

	مجموعه گردشگری پارسه			طرح ۳ گرایش آموزشی- فرهنگی
	۱۴۰۱-۱۴۰۲	مهندسی معماری	۹۷۵۷۰۱۲ کارشناسی ارشد	محمدرضا اجلالی دکتر حمزه نژاد

- ۱ دیدها و قابلیت های سایت و ایجاد فضا های مرکز گرای فرعی با توجه به اقلیم  
 ۲ ایجاد دو حیاط مرکزی در موقعیت های با پوشش گیاهی ضعیف  
 ۳ ایجاد آکس های دید با توجه به هندسه  
 ۴ ایجاد محور آب و کوشک های نظارگهی انتهایی



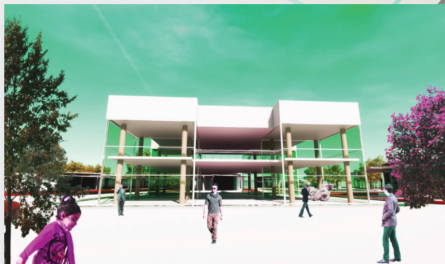
سایت پلان



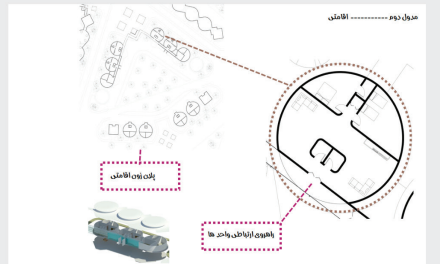
حیاط ارگانیک و کالی



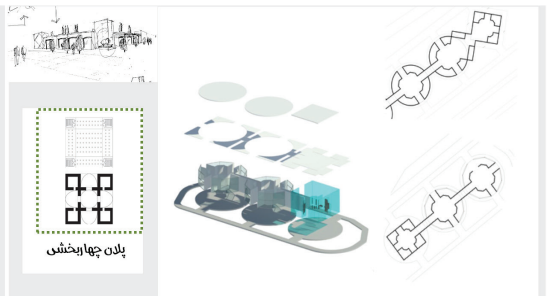
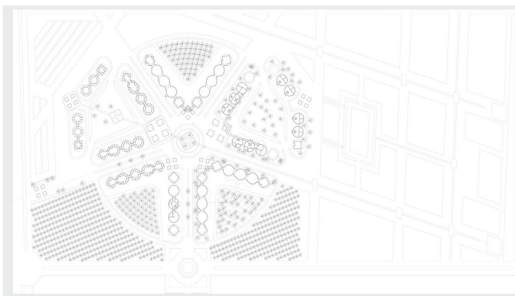
فضای آموزشی



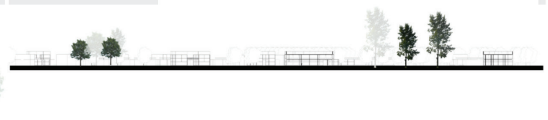
اتصال سایت به زمینه



مدول دوم اقامتی



مقطع بخش اقامتی



مقطع عرضی مجموعه